



Let's start with Kobe!

神戸ではじめる。神戸でうみだす。

# 神戸医療産業都市

Kobe Biomedical Innovation Cluster

進出支援ガイド



神戸市は、1995年(平成7年)1月17日に発生した阪神・淡路大震災で大きな被害を受けた神戸の経済を立て直すため、震災復興事業として「神戸医療産業都市構想」を始めました。1998年より、人工島「ポートアイランド」において先端医療技術の研究開発拠点を整備し、産学官医の連携により、21世紀の成長産業である医療関連産業の集積をはかっています。これまでに約370の「最先端」の研究機関、高度専門病院、医療関連企業や大学などの集積が進み、日本最大級のバイオメディカルクラスターに成長しました。

## イノベーションの創出を目的としたクラスター

### 約370の企業・団体が集積

- 研究機関、病院、企業がコンパクトなエリアに集積、協業する中で多様なイノベーションを創出
- 受託研究機関、受託試験機関、CRO、CMO、動物飼育実験施設が集積し、多様な研究開発ニーズに対応
- 医療イノベーション推進センター (TRI) による臨床研究支援、高度専門病院群(8機関)との連携など、臨床研究に取り組みやすい環境

### 充実のサポート体制

- 多様なインキュベーション施設、アクセラレーションプログラムの提供など、スタートアップ企業支援が拡大中
- 神戸市職員が専任コーディネーターとともに進出企業の事業化、個別マッチングを伴走支援
- PMDA薬事戦略相談が利用可能



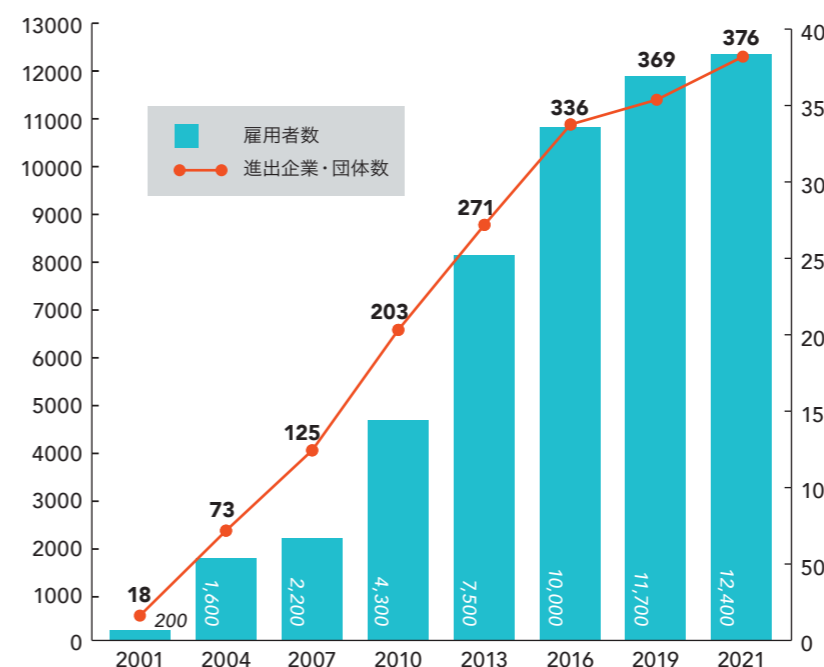
## 進出企業・団体

進出企業・団体: 370社・団体 (2024.2)

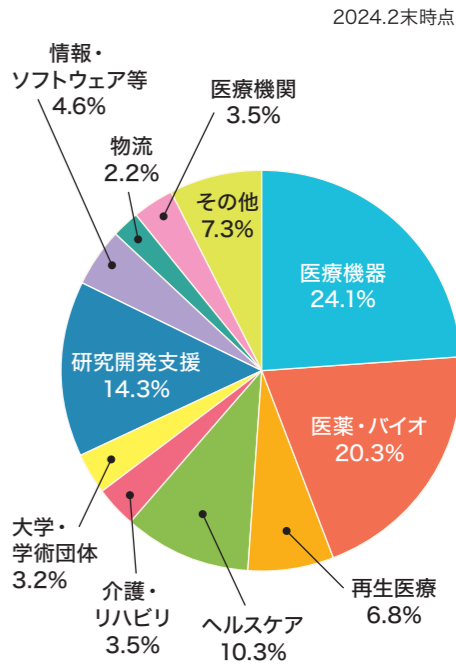
雇用者数: 約12,700人 (2023.3)



### 進出企業・団体 雇用者数の推移



### 進出企業・団体の内訳



### 外資系企業一覧

<b>アメリカ</b>	日本メジフィジックス、ジョンソン・エンド・ジョンソン、プロジェニサイトジャパン、シムコジャパン、IQVIAサービシーズジャパン、Integra Japan、NEI Japan、ベクタービルダー・ジャパン
<b>ドイツ</b>	日本ベーリンガーインゲルハイム、バイエル薬品、デュールデンタルジャパン、provitro AG
<b>イタリア</b>	コパンジャパン
<b>フランス</b>	TreeFrog Therapeutics Japan、Texcell Japan
<b>ベルギー</b>	IBPテクノロジー
<b>スペイン</b>	アイジェノミクス・ジャパン
<b>中国</b>	BGI JAPAN、医療革新国際連携、紅道科研センター、バイオアライフサイエンスジャパン、オー・アンド・アール
<b>スイス</b>	SKAN JAPAN、エレクトロスイスジャパン、スキャンポファーマ
<b>イギリス</b>	スペクトリス (マルバーン)、IMIジャパン
<b>シンガポール</b>	Access-2-Healthcare Japan
<b>韓国</b>	テキシコウインジャパン、Celltrion



## 神戸医療産業都市推進機構 (FBRI)

神戸医療産業都市の中核的支援機関として、産学官医の連携・融合を促進することにより、革新的な医療技術やイノベーションを創出し、アジアを代表するバイオメディカルクラスターを目指します。

組織		
<b>先端医療研究センター (IBRI)</b> 「免疫医療研究開発」、「老化研究開発」、「再生医療研究開発」を中心とした新たな医療シーズの創出 研究部門	<b>医療イノベーション推進センター (TRI)</b> 機構の研究開発シーズを中心に国内外の新たな医療シーズにかかる開発の支援 実用化促進部門	<b>クラスター推進センター (CCD)</b> シーズ探索から知財、薬事相談、販路開拓まで、幅広い支援ニーズに一元的に対応するワンストップサービスを提供 連携・事業化推進部門

# アイデア段階から事業化までのトータルサポート



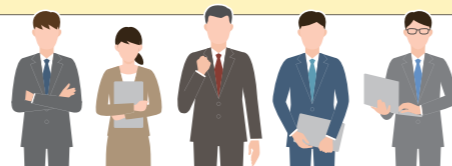
## ワンストップサポート

専任のコーディネーターがガイド役となり、ニーズ探索から研究・開発、薬事、販路開拓までを一貫して支援するサービスです。



### 各領域専任コーディネーターによる伴走支援

- ▶ 医薬・バイオ
- ▶ 医療機器
- ▶ ヘルスケア
- ▶ スタートアップ
- ▶ 国際展開
- ▶ 産学連携



## 充実したビジネス環境

～事業化を支援する神戸医療産業都市での取り組み～



### 医療機器等 事業化促進プラットフォーム

事業化件数58件

- 開発案件への支援 (伴走コンサル、スポット相談)
- 医療機器ビジネスセミナー 等



### リサーチホスピタル 神戸大学医学部附属病院 国際がん医療・研究センター (ICRC)

医療従事者と企業・研究者による共同研究の場として、大企業からスタートアップ企業までが新たな医療機器開発を行う基盤として活用できる研究拠点



### 介護テクノロジー 導入促進プロジェクト

相談窓口の運営等を通じて、市内介護事業者に対する介護テクノロジー(介護ロボットやICT機器等)の導入や、介護テクノロジー開発企業による製品開発を支援する



### 神戸ヘルス・ラボ

- 開発・改良に関するアドバイス
- 企業・研究者のマッチング
- ヘルスケア市民サポーター制度

市民サポーター  
2,920名  
(2024.2月末時点)



### 神戸 リサーチコンプレックス協議会

新規会員募集中

「健康関数」や「データHUB」事業を中心に全国からヘルスケア関連のシーズやニーズを集め、産学官金の共創による企業等の事業化を支援し、神戸におけるヘルスケアエコシステムの創出を目指す



### スーパーコンピュータ (富岳・FOCUS)の産業利用

大規模・高精度解析の普及や技術高度化を促進し、革新的な医療技術シミュレーションを実現



### スタートアップ支援事業

スタートアップのニーズにあった最適な支援を提供します。

詳しくはコチラから▶



「Seed」から「Early」を重点的に支援

Seed

Early

Expansion

Later



**People**  
人材育成/成長  
● コーディネーターによる伴走支援

**ネットワーキング**  
● 約370の企業・団体との協業環境



**Lab**  
活動拠点  
● スタートアップ・クリエイティブラボ (CLIK 2階)

リアルタイムPCR、オールインワン蛍光顕微鏡、化学発光・蛍光撮影装置、自動セルカウンター等の基本設備・機器の利用も可能

● Co.Lab Kobe (KIBC内)  
グローバル創薬企業のバイエル薬品株式会社が運営するインキュベーションラボ



**Money**  
補助金  
● 神戸ライフサイエンスギャップファンド

**資金調達支援**  
● VC、金融機関紹介

アクセラレーションプログラム **KANSAI Life Science Accelerator Program (KLSAP)**

# ネットワーキング&ビジネスサポート



## 広がるビジネスネットワーク

分野ごとに勉強会を開催しているほか、研究者や企業が事業発表するクラスター交流会により、ビジネスマッチングを推進します。

### クラスター交流会 / OPEN INNOVATION café

企業・研究機関など他業種の皆様との名刺・情報交換からマッチングにつながる機会を創出



OPEN INNOVATION café

### 再生医療勉強会 会員企業48社 (2024.2時点)

再生医療に関する最新情報の収集、情報交換、企業間の交流を通し、再生医療の産業化を推進

### 創薬フォーラム 会員企業22社 (2024.2時点)

創薬関連企業による情報交換や企業間交流を通して共通の課題を認識し、創薬に関わる技術の相互理解を深め、神戸発の新薬の実現を目指す



再生医療勉強会

### 医療現場ニーズ発表会

地域の病院等と連携し、企業シーズと臨床ニーズのマッチングを行うことで神戸発の医療機器の創出を目指す



## 国内外展示会への共同出展

販路の開拓・拡大の機会をつくれます。

### 再生医療・医薬バイオ

- ファーマラボEXPO
- 再生医療Japan (BioJapan)
- Bio International

### 医療機器

- MedtecJapan
- MEDICAL FAIR ASIA/THAILAND



MEDICAL FAIR THAILAND



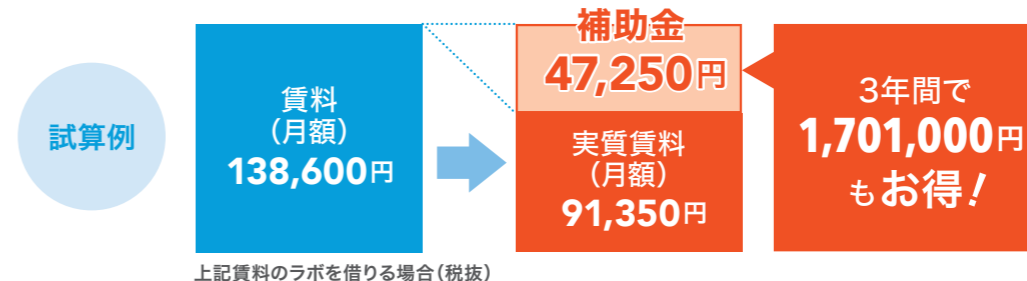
## 補助金・助成金

多様な支援制度を整備しています。

### 神戸医療産業都市 レンタルオフィス・ラボ賃料補助制度

賃料の50%以内を3年間補助  
(限度額: 1,500円/㎡・月、200万円/年)

※大企業には適用されません。



### グローバルに活躍する外国・外資系企業向け支援制度

(神戸市)・賃料の25%以内を3年間補助 ※1,500㎡以上の場合は5年間  
(限度額: 1,500円/㎡・月、1,000万円/年)

・雇用1人につき、最大120万円を補助(上限1億円) ※常用雇用者5名以上等要件有

(兵庫県)・賃料の25%以内を3年間補助

(限度額: 750円/㎡・月、100万円/年 ※新規正規雇用者10名以上の場合1,500円/㎡・月、1,000万円/年)

・市場調査経費等の50%を補助(上限100万円)

・法人登記経費等の50%を補助(上限20万円)

・雇用1人につき、最大60万円を補助(上限3億円) ※雇用要件有

・法人事業税を50%軽減(5年間)

### シェアラボ・シェアオフィス利用料補助制度

デスク・ベンチ利用料の50%以内を2年間補助(限度額: 100万円/年)

※対象施設: スタートアップ・クリエイティブラボ、バイエル薬品Co.Lab Kobe

利用料補助+オフィスラボ賃料補助で最大5年間の補助

### スタートアップ向け補助制度

・対象: 市内に新たに事業所を開設するスタートアップ

・事務所賃料・事務所整備費用・通信回線料・人件費を3年間で最大1,000万円補助

### 建物取得向け補助制度 (2024.4時点)

・建物取得費の4%以内補助(限度額: 当期税額の20%)

・雇用補助(30万円/人)(限度額: 当期税額の20%)

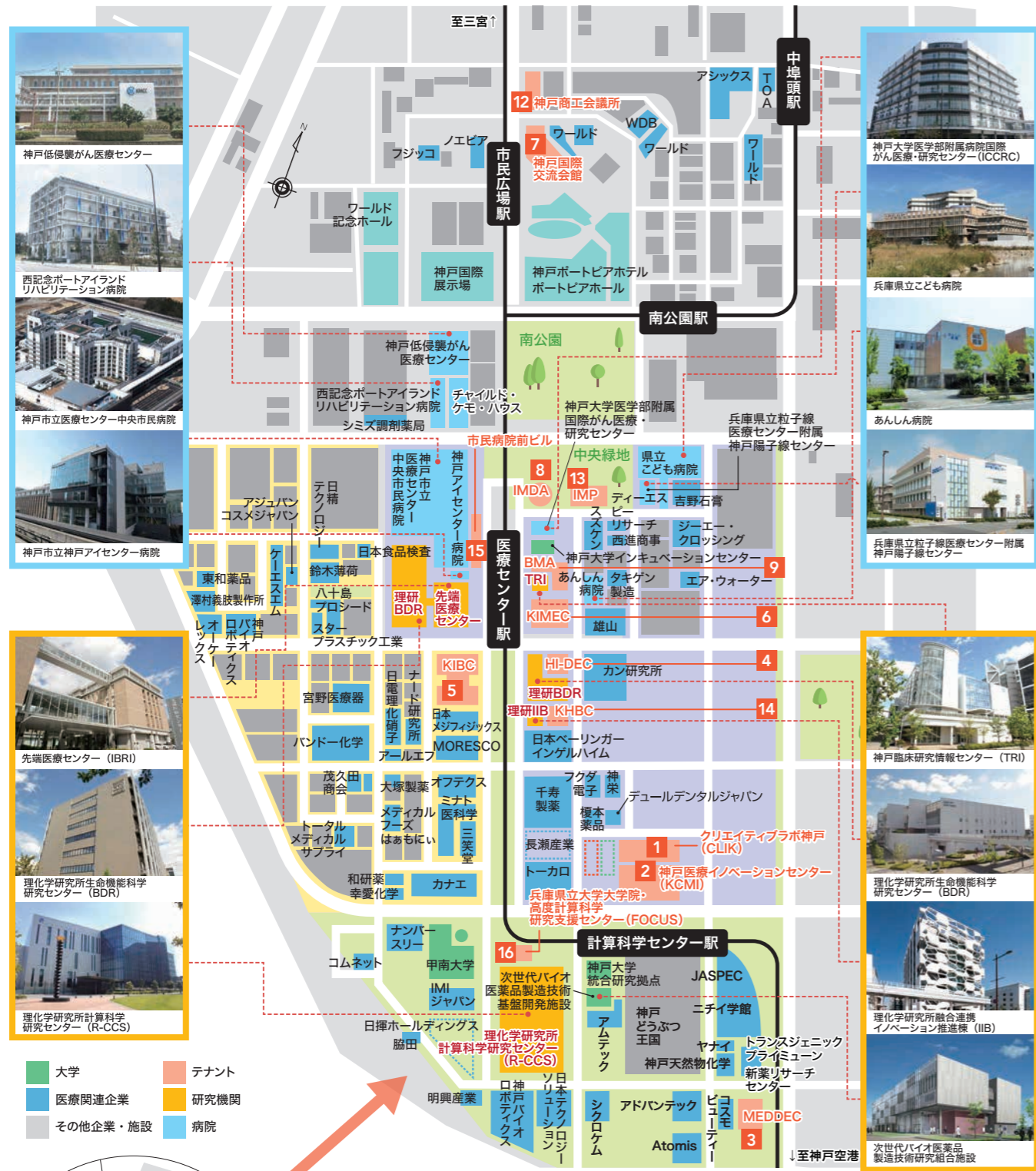
※補助対象要件: 従業員が5人(中小企業1人)以上増加、その他要件有

※上記は併用不可(選択制)

### 研究・開発支援のための補助金

神戸医療産業都市の発展に資する新たな技術や製品・サービスの創出につながると認められる研究に対する補助制度

※詳細はお問い合わせください



	業務施設用地	製造工場用地	研究・文化施設用地
主な業務形態	研究所・本店・営業所	工場	研究所並びに 研究所を併設した工場、大学
用途地域	商業地域	工業地域または 準工業地域(工場適地)	準工業地域
建ぺい率	80%	60%	60%
容積率	400%	200%	200%
最小分譲・賃貸面積	1,000㎡	900㎡	2,000㎡ (一部1,000㎡以上)

※上記の図の色に対応しています。

※分譲単価(㎡あたり)はお問い合わせください。

利用可能施設: オ=オフィス ラ=ラボ 共=共同利用機器 S=スモールオフィス 駐=駐車場有 会=会議室有

**1 クリエイティブラボ神戸 (CLIK)**

2階部分 スタートアップ・クリエイティブラボ (シェアラボ)

ラ 共 駐 会

動物実験施設

**2 神戸医療イノベーションセンター (KCMI)**

CPC設置に最適なウェットラボ

ラ 駐 会

**3 神戸医療機器開発センター (MEDDEC)**

ラ 共 オベ室 動物実験施設 駐 会

**4 神戸健康産業開発センター (HI-DEC)**

ラ

**5 神戸国際ビジネスセンター (KIBC)**

Co.Lab Kobe (インキュベーションラボ)

オ ラ S 駐 会

**6 神戸キメックセンタービル (KIMEC)**

オ ラ 駐 会

**7 神戸国際交流会館 (PI 1期)**

オ 駐

**8 国際医療開発センター (IMDA)**

オ S 駐 会

**9 神戸バイオメディカル創造センター (BMA)**

ラ 共 動物実験施設 駐 会

**10 ポートアイランドビル (PI 1期)**

オ S 駐

**11 北埠頭ビル (PI 1期)**

オ 駐

**12 神戸商工会議所会館 (PI 1期)**

オ 駐 会

**13 インターナショナルメディカルプラザ (IMP)**

オ ラ 共 オベ室 会

**14 神戸ハイブリッドビジネスセンター (KHBC)**

ラ オ シェアオフィス 駐 会

**15 市民病院前ビル**

オ ラ 駐 会

**16 高度計算科学研究支援センター (FOCUS)**

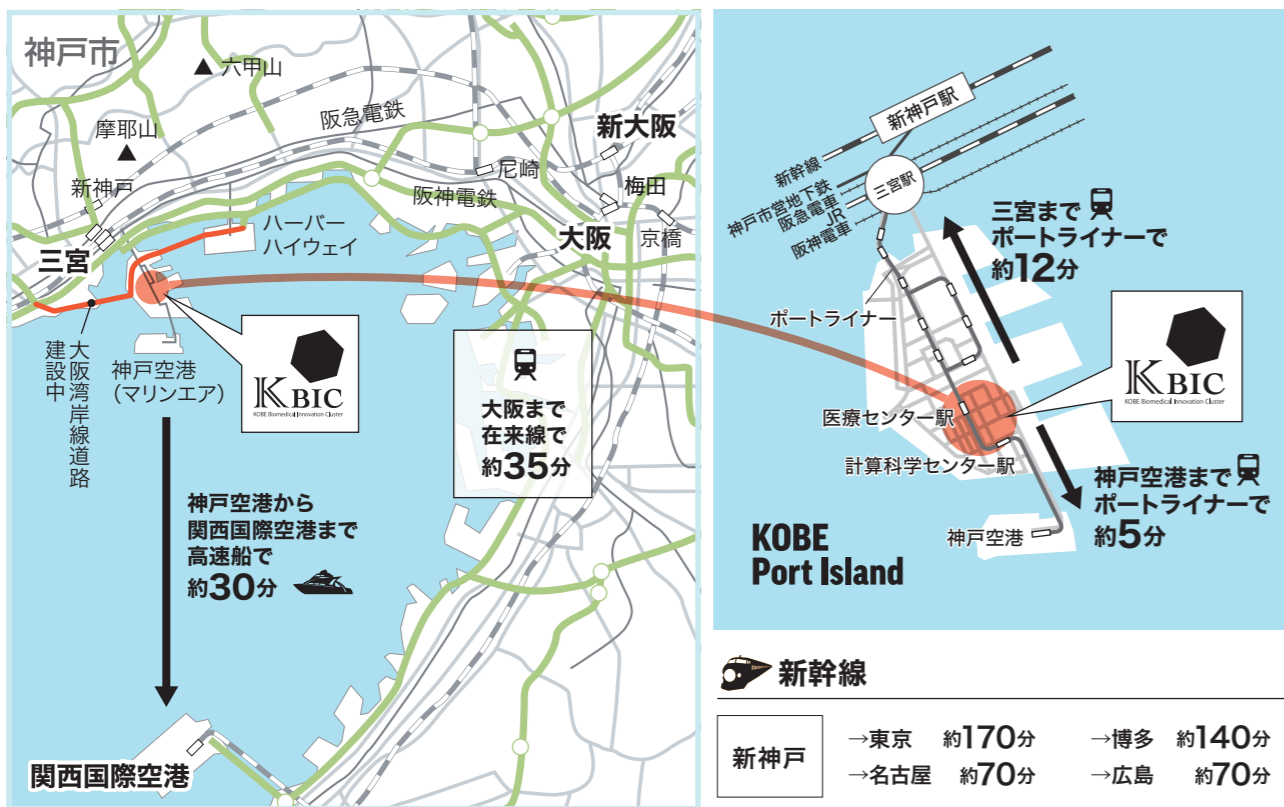
オ 会

レンタル  
オフィスラボ

事業用地

# 全国・世界につながる優れたロケーション

神戸医療産業都市から東京・羽田空港まで約70分、  
神戸の都心三宮までは約12分と交通アクセスの良さが抜群です。

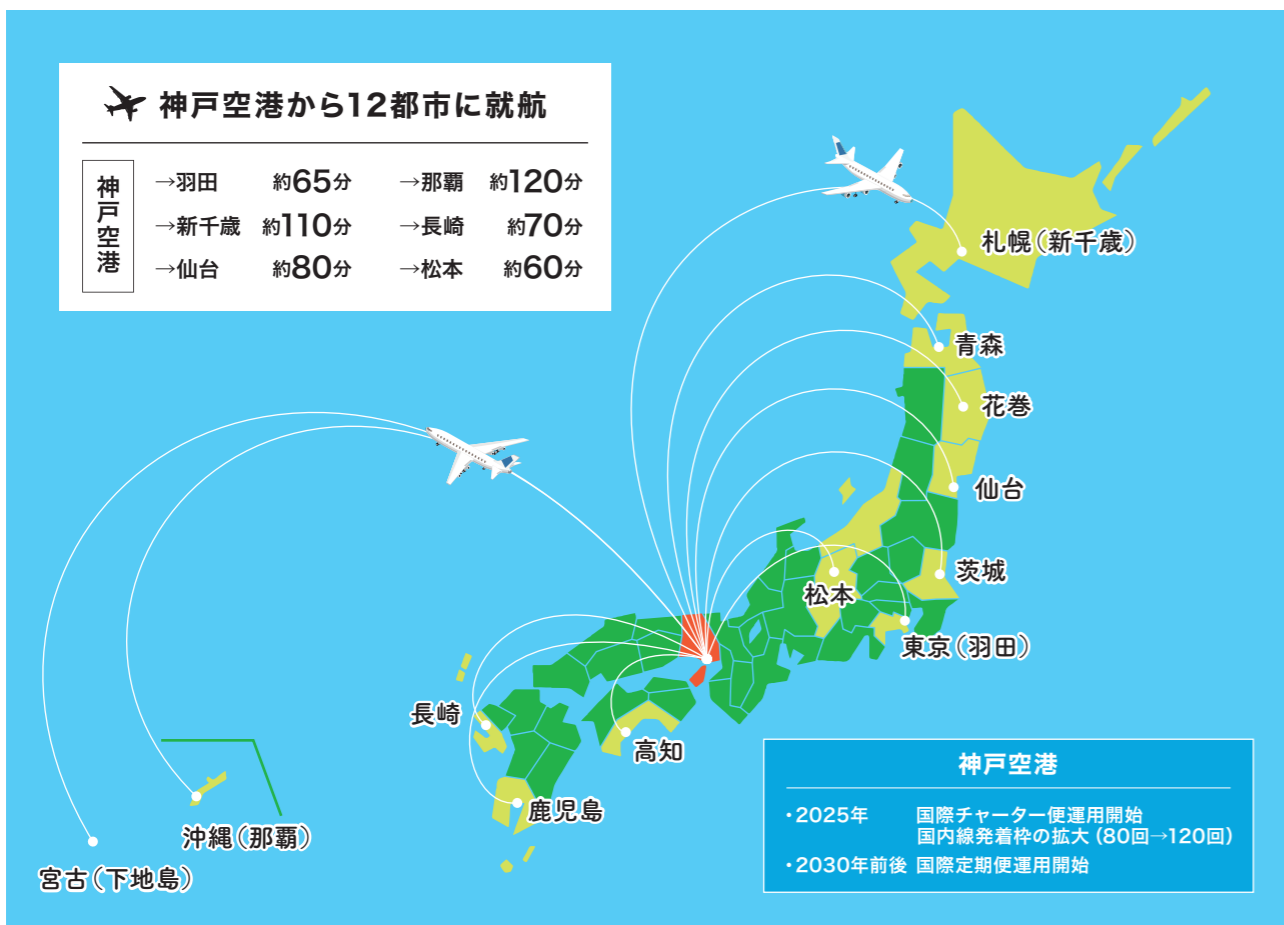


# 神戸に住む

都会の便利さと自然の豊かさをあわせ持つ神戸。特別なこの街で、仕事もプライベートも充実した毎日を。



©一般財団法人神戸観光局



<h3>救急救命センターの評価結果</h3> <p>神戸中央市民病院・救急救命センター</p> <p>9年連続 <b>1位</b> 全国 298施設</p> <p>厚生労働省・救命救急センター評価(2022年度)について</p>	<h3>居留意欲度</h3> <p>全国 1000市町村 <b>2位</b></p> <p>ブランド総合研究所・地域ブランド調査2020</p>	<h3>神戸での子育てが楽しいと感じる</h3> <p><b>94.6%</b></p> <p>2021神戸市アンケート</p>	<h3>大学・短大数</h3> <p>政令指定都市 <b>3位</b></p> <p>文部科学省・2020年度学校基本調査</p>
--	--	--	---

### 神戸の暮らし情報サイト こうべぐらし

神戸の暮らしに役立つ情報や、各エリアをピックアップし紹介するポータルサイトです。神戸市外から転入された方の声や、子育て情報、住み替え支援情報なども掲載しています。

<https://kobe-life.city.kobe.lg.jp/>

神戸医療産業都市への拠点設置にご関心のある方はコチラ。

## 神戸市 企画調整局 医療産業都市部

〒650-8570 神戸市中央区加納町6-5-1 神戸市役所

TEL:078-322-6341

MAIL:[kbic-contact@office.city.kobe.lg.jp](mailto:kbic-contact@office.city.kobe.lg.jp)

**KOBE**   
CITY of DESIGN

### 最新情報をWEBで配信中

神戸医療産業都市  
公式サイト



メールマガジン登録はコチラ

神戸医療産業都市の情報を  
お届けします。



リサイクル適性(A)

この印刷物は、印刷用の紙へ  
リサイクルできます。

