A wide-angle photograph of the Kobe skyline across a body of water. The sky is a clear, vibrant blue with a few wispy clouds. The water in the foreground is a deep blue with gentle ripples. The city skyline is composed of various buildings, including several tall skyscrapers and many smaller, multi-story buildings. A few construction cranes are visible on the left side of the skyline. A small white boat is visible on the water to the right.

KOBE BIOMEDICAL INNOVATION CLUSTER

神戸医療産業都市



01

Kobe Biomedical Innovation Cluster

日本最大級の医療産業都市



神戸医療産業都市

革新的な医療イノベーション 新ビジネスの創出

1998年、阪神淡路大震災からの
復興プロジェクトとして神戸市がスタート

KBIC3つの目的

神戸経済の活性化

市民福祉の向上

国際貢献



企業・団体数

365

(2024年3月末現在)



による
ビジネスサポート



8つの高度専門
病院との連携



その他企業・
団体間の連携

02

About Kobe

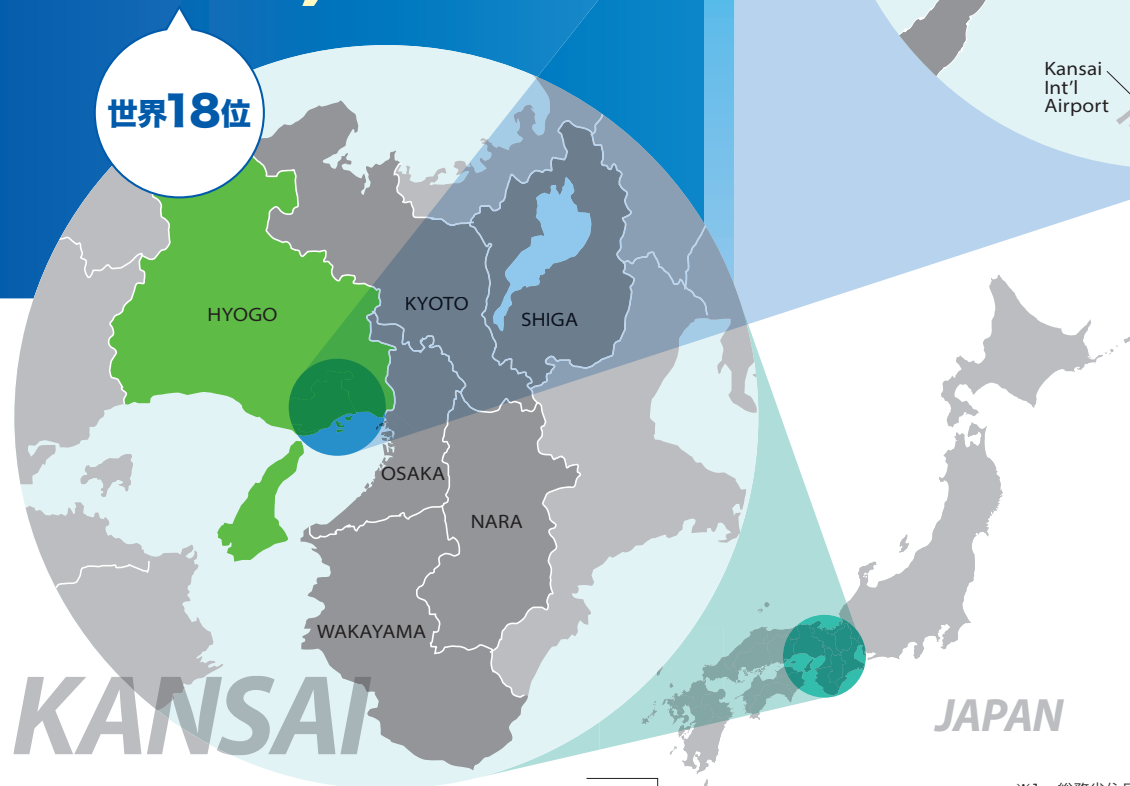
神戸～関西経済圏における研究開発拠点

KANSAI REGION

人口 2,040万人※1

GDP 8,360億ドル※2

世界18位



KOBE

人口 149.4万人※3

GDP 6兆9,991億円※4

面積 557km²※5

※1 総務省住民基本台帳に基づく人口動態調査(2023年)

※2 近畿経済局「近畿経済の概要」(2024年3月)

※3 神戸市(毎月推計人口)(2024年3月1日現在)

※4 兵庫県 市町民経済計算(2021年度)

※5 国土交通省 国土地理院
令和4年全国都道府県市区町村別面積調(2022年1月1日時点)

03

Company Breakdown and Economic Impact on Kobe city

進出企業・業種内訳・経済効果



進出企業・団体 **365社** (2024年3月末現在)



雇用者数 **12,700人** (2023年3月末現在)

医療機器 86社・団体／23.6%



Thinking ahead. Focused on life.

医薬・バイオ 74社・団体／20.3%

“見える”の向こうにあるものを。



再生医療 24社・団体／6.6%



大学・学術団体 11団体／3.0%



神戸大学



兵庫県立大学
UNIVERSITY OF HYOGO



ヘルスケア 38社・団体
10.4%

介護・
リハビリ 13社・団体
3.6%

研究開発
支援 53社・団体
14.5%

情報・
ソフトウェア等 16社・団体
4.4%

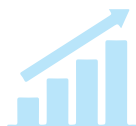
物流 8社・団体
2.2%

医療機関 13団体
3.6%

その他 29社・団体
7.9%

※分野毎の割合は小数点以下第2位を四捨五入しているため、
合計は必ずしも100%とまらない

医療機器、医薬品、再生医療等の研究開発、近年はヘルスケア、デジタルヘルスも



経済効果 (2020年)



市内経済効果 **1,562億円** (波及効果含む)



税収効果 **69億円** (波及効果含む)

詳細は
こちらから



04

Foundation for Biomedical Research and Innovation at Kobe

神戸医療産業都市推進機構（神戸医療産業都市の中核的支援機関）

医療イノベーション
を創出



理事長 成宮 周

研究
推進

IBRI

先端医療研究
センター

事業化
支援

CCD

クラスター
推進センター

研究
支援

TRI

医療イノベーション
推進センター

詳細はこちらから



05

Unique Sub Clusters

3つのエリア(クラスター)が相乗効果を創出



メディカル クラスター

8つの高度専門病院



▲神戸市立医療センター 中央市民病院



バイオ クラスター

理化学研究所他、研究機関



▲理化学研究所 生命機能科学研究センター(BDR)



シミュレーション クラスター

スーパーコンピュータ「富岳」
がある計算科学系クラスター



▲スーパーコンピュータ「富岳」



医療関連企業

イノベーション創出

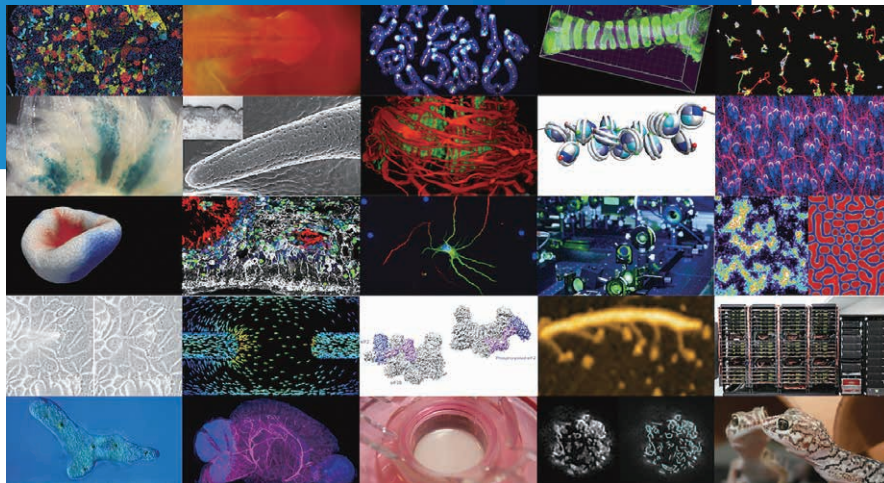
06

R&D Area

バイオクラスター（研究機関）

理化学研究所

生命機能科学研究センター(BDR)



「生きている」仕組みをひも解く

- ・生まれる前から死ぬまでの生命現象を正確に知る
- ・個体の正常な機能の維持と破綻の仕組みを解明する
- ・損傷した臓器の回復を可能にする

詳細はこちらから



神戸医療産業都市 推進機構

先端医療研究センター(IBRI)

医療イノベーション推進センター(TRI)



©神戸都市振興サービス株



先端医療の臨床研究・開発を推進

- ・免疫抑制等の技術に関節リウマチなどの炎症性疾患の治療に応用
- ・神経細胞死のメカニズムをアルツハイマー病などの治療に応用
- ・脳卒中や認知症に対する治療法の開発
- ・白血病など予後不良な悪性疾患に関する研究・治療法開発
- ・感染症病態発生機序を研究し、感染症の診断・治療法の開発に応用

詳細はこちらから



07

Medical Institutions

メディカルクラスター(高度専門医療機関/計:約1,500床)

詳細はこちらから



神戸市立
神戸アイセンター病院



神戸市立医療センター
中央市民病院

救命救急センター



兵庫県立
粒子線医療センター附属
神戸陽子線センター



西記念ポートアイランド
リハビリテーション病院



神戸大学医学部附属病院
国際がん医療・研究センター



神戸低侵襲
がん医療センター



兵庫県立こども病院



あんしん病院



連携窓口

神戸医療産業都市推進機構

**クラスター
推進センター**



企業



研究機関



大学

08-1

RIKEN's Supercomputer FUGAKU

シミュレーションクラスター スーパーコンピュータ「富岳」

世界1位

※2023年11月現在

HPCG

Graph500

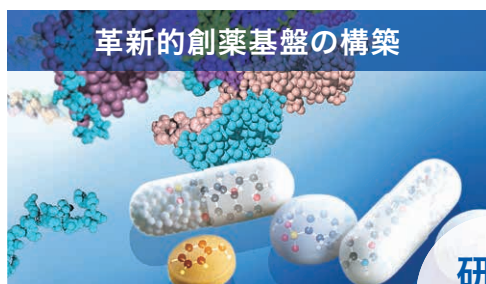
世界最高水準の総合力

消費電力性能 計算能力 ユーザの利便・使い勝手の良さ 画期的な成果の創出 ビッグデータとAIの加速機能

2021年ゴードン・ベル賞 COVID-19研究特別賞 受賞 “「富岳」を用いた飛沫・エアロゾル拡散モデルシミュレーション”
2022年ゴードン・ベル賞 受賞 “「富岳」などを用いた国際共同研究チームによるシミュレーションがレーザー電子加速器の限界を進展”



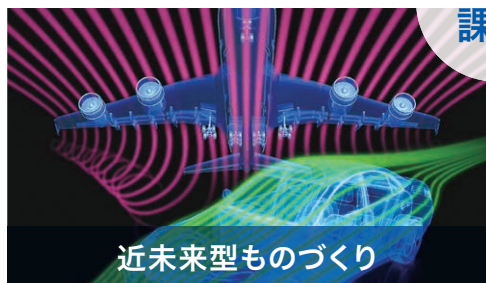
©RIKEN



革新的創薬基盤の構築



個別化・予防医療



近未来型ものづくり



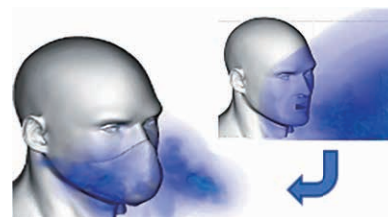
気象と地球環境の予測高度化

アプリケーション対象

- 健康長寿、創薬
- 防災・減災
- エネルギー
- ものづくり分野
- 宇宙・基礎科学
- 等の社会的・科学的課題

新型コロナウイルスに関する研究

- 新型コロナウイルスの構造解明
- 治療薬となりえる薬剤の探索
- 飛沫感染の予測とその対策
- パンデミック現象の解析



画像提供: 理研・豊橋技科大
協力: 京工繊大, 阪大

画像提供: 理化学研究所

詳細はこちらから



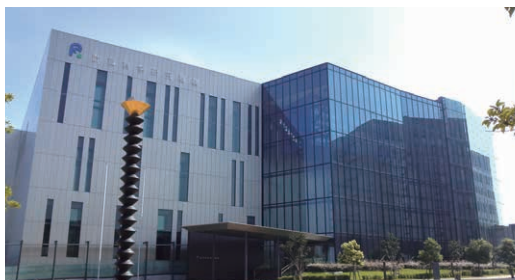
08-2

Simulation Area

シミュレーションクラスター 計算科学関連施設

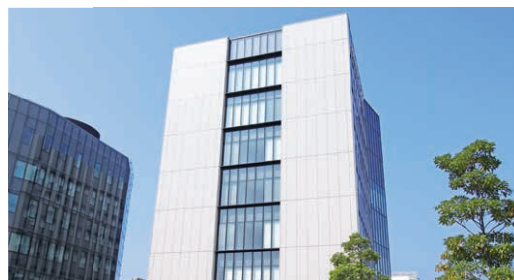


詳細はこちらから



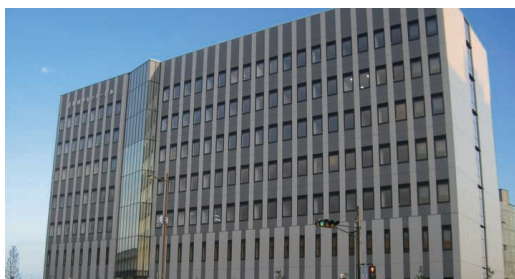
理化学研究所
計算科学研究センター(R-CCS)

スーパーコンピュータ「富岳」

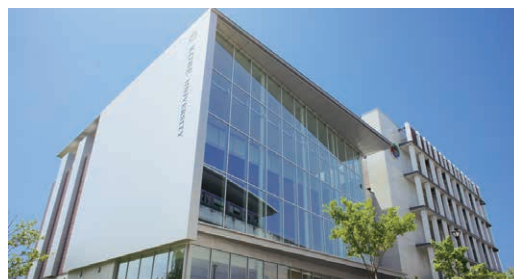


計算科学振興財団(FOCUS)
高度計算科学研究支援センター

FOCUSスパコン



兵庫県立大学
神戸情報科学キャンパス



神戸大学統合研究拠点



神戸大学統合研究拠点
アネックス棟

産業界のスパコン利用を支援

FOCUSスパコン

計算科学振興財団



産業利用向けの公的スパコン

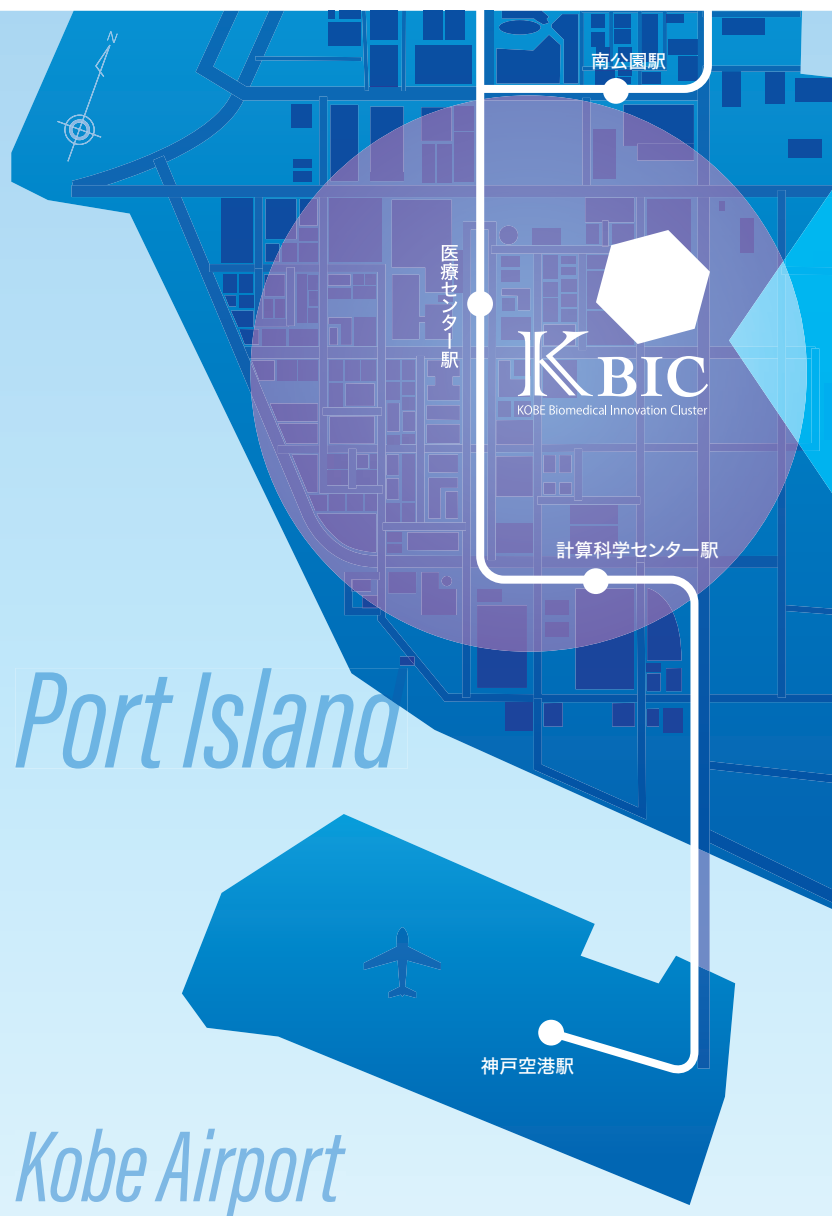
スパコンスタートアップに最適な利用制度

富岳/HPCIへのステップアップ

09

Fostering Collaboration for Groundbreaking Discoveries

医療関連ビジネスが生まれる都市



様々な領域でイノベーション創出

医薬品

医療機器

再生医療

ヘルスケア

トランスレーショナルリサーチの推進

産業化の推進・支援

KBICのビジネスサポート

各領域専任 コーディネーター

- ▶ 産学官医連携
- ▶ PMDA戦略
相談連携センター
- ▶ 国際展開

スタートアップ支援

充実の
レンタルラボ・オフィス

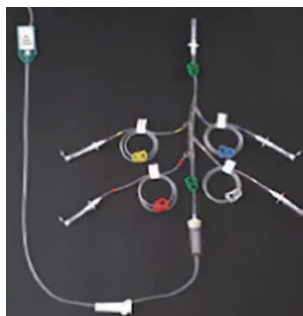
10 MedTech Innovation in KOBE

新しい医療機器の開発を支援

詳細はこちらから



製品化事例



完全一体型輸液セット
アンティリーク®



血液採取不要の
AGEs光センシング測定器
AGEs SENSOR



輸液コントローラ
SEEVOL®

事業化
件数 (累積)

59件

(2024年3月末現在)

医療機器専任
コーディネーター
による伴走支援



製品コンセプト検証から規制相談を経て製品化を実現

開発支援・相談

医工連携マッチング、
臨床的意義重視の
専門的な助言



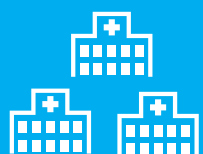
PMDA連携

PMDAへの相談準備
のための専門的な助言



医療現場革新

医療現場に革新をもたらす
機器・サービスの
事業化支援



海外展開支援

医療機器海外展示会
共同出展
海外市場調査



2020年、KBICから

手術支援ロボット

「hinotori™」が登場



神戸未来医療構想

産学官が連携し、

KBIC内に医療機器の実証拠点

リサーチホスピタルを設置

詳細はこちらから





専任コーディネーターによるトータルコーディネート

—— 産学官医連携による共同研究等を推進 ——



神戸から医療イノベーション創出

世界初
iPS細胞
移植手術

2014年 神戸で世界初移植
「滲出型加齢黄斑変性」の
患者さんへ



Key person

株式会社ビジョンケア 代表取締役社長

高橋 政代先生

2014年当時、理化学研究所プロジェクトリーダーとしてプロジェクトをけん引。現在も神戸アイセンター病院と連携し数々の臨床研究に貢献されるだけでなく、スタートアップを設立し、新しい治療のいち早い実用化を推進。

手術支援
ロボット

2020年 手術支援ロボット
「hinotori™サージカルロボット
システム」発売



株式会社メディカロイド

産業用ロボットメーカーの川崎重工業と医療機器メーカーのシスメックスが共同出資し、2013年に神戸医療産業都市に設立された。2020年、手術支援ロボットとしての製造販売承認を取得。以降、適応診療科を拡大しながら改良、開発が進められている。

革新的
医療機器世界初
歯髄再生
医療

親知らずなど不用な歯の
細胞を利用し、虫歯などで
傷んだ神経を再生



エア・ウォーターグループ

アエラスバイオ株式会社

不用歯（親知らずや歯列矯正により抜歯する歯など）から歯髄を採取し、その中に含まれる歯髄幹細胞を培養、増殖し、神経が痛んだ歯に移植する技術を世界で初めて実用化。歯髄幹細胞を培養後に長期間冷凍保存する「歯髄幹細胞バンク事業」も実施している。

高度な
医療技術

神戸ヘルス・ラボ

市民
サポーター

科学的エビデンスを取得するための
市民サポーターによる実証試験を
トータルサポート

ヘルスケア市民サポーター

登録者数 **2,923** 名

(2024年3月末現在)

産学民連携の
製品・サービス共同開発

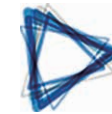
詳細はこちらから



ヘルスケア専任
コーディネーター
による伴走支援



予防医学製品
サービスの
事業化



健康「生き活き」羅針盤
リサーチコンプレックス

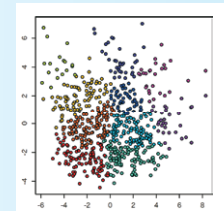
産学官
連携

産学官連携で
ヘルスケア分野のエコシステムを
神戸に創る

コア事業

健康関数

総合的健康度の
ポジショニングマップ



データHUB

神戸大学/兵庫県立大学

詳細はこちらから



14-1

Life Science Startup Ecosystem

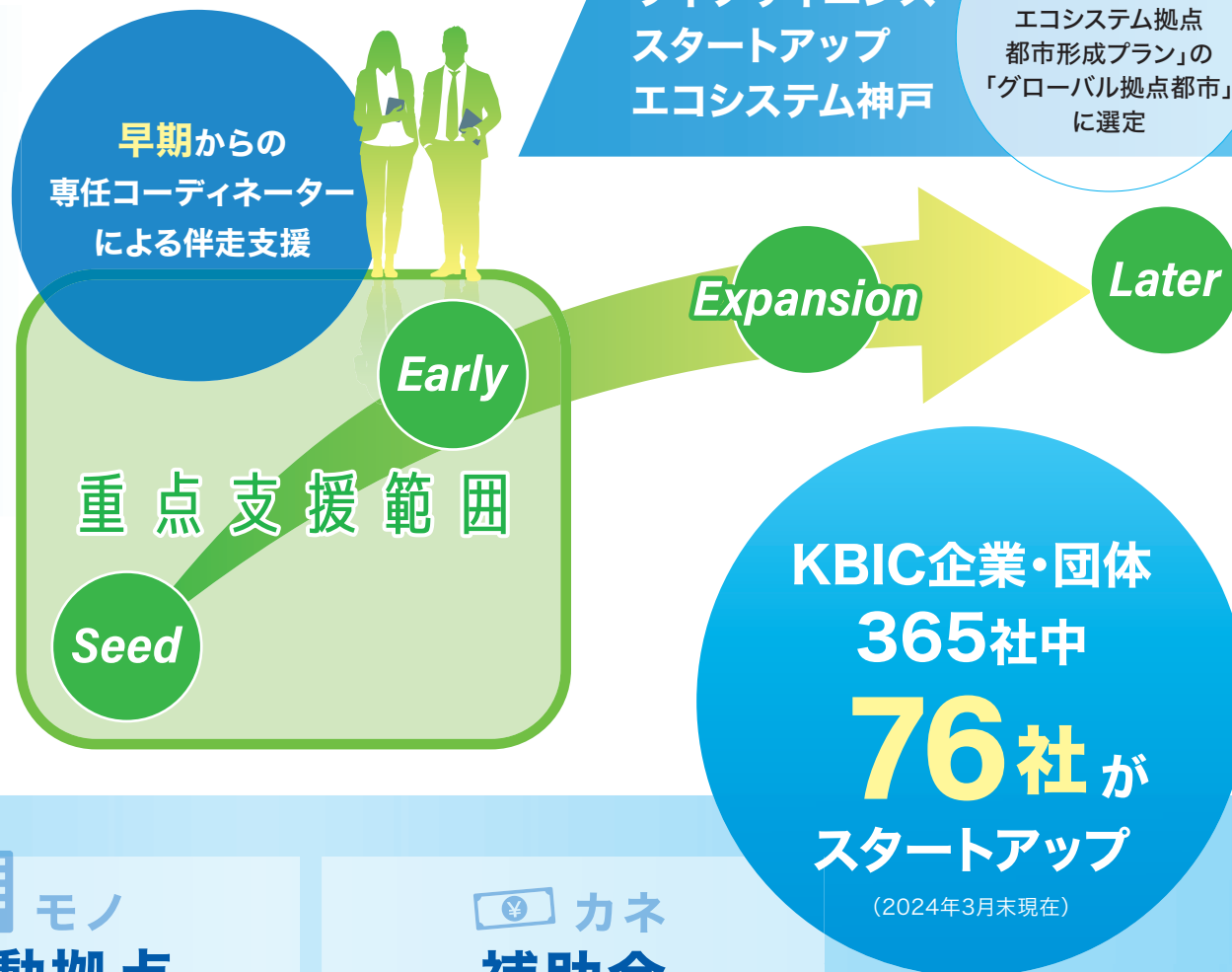
創業前後のスタートアップを重点的に支援

メドテックグランプリKOBÉ

日本全国からシーズを発掘

2018年からの
過去

6年間で **413チーム** がエントリー



ヒト 人材育成／成長

- ・ 知財セミナー・相談会
- ・ 神戸グローバル創薬開発ワークショップ



モノ 活動拠点

- ・ 活動拠点／CLIK シェアラボ
- ・ 実証フィールド／病院連携



カネ 補助金

- ・ 研究開発補助金
- ・ 賃料補助
- ・ VCネットワーク

詳細はこちらから



14-2

Partnership with Global Mega Pharmas

ライフサイエンス・スタートアップエコシステム構築に向け、連携協定を締結

バイエル薬品株式会社



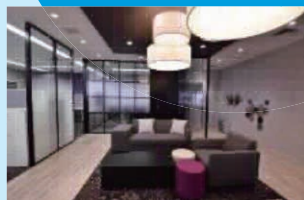
2018

インキュベーションラボ
「CoLaborator Kobe」
米国・ドイツに次いで日本で
初めて神戸医療産業都市に開設



2019

米国ボストンで
ネットワーキング
イベント開催



日本ベーリンガーインゲルハイム株式会社



Boehringer
Ingelheim

2008

同社でアジア唯一の実験
研究施設となる
神戸医薬研究所を
神戸医療産業都市に開設



2022

「ベーリンガーインゲル
ハイム・イノベーション・
プライズ」を神戸で
初めて開催



15 KBIC Global Network

グローバル展開をサポート

海外
約**70**団体
と交流

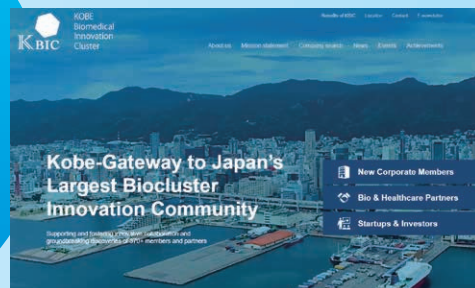
(2024年3月末現在)

専任
コーディネーター
による
国際連携促進

- ・ 企業の海外展開と日本展開を相互に促進
- ・ 海外の企業・研究機関との共同研究・開発案件の発掘を通じた国際的な産学連携の推進

グローバルに
情報発信

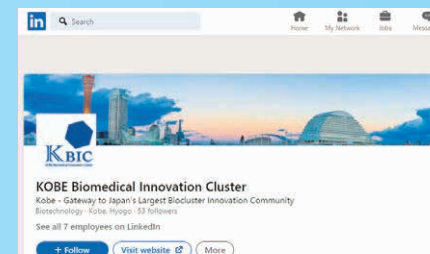
英語版ポータルサイト



英語版Newsletter配信



英語版発信ツール(LinkedIn)



Follow us on
LinkedIn

詳細はこちらから



16

Dementia Friendly Community

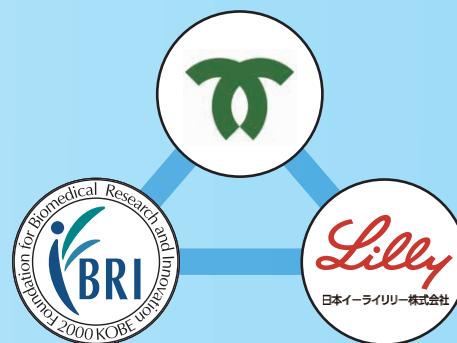
認知症に関する取り組み

神戸市・神戸医療産業都市推進機構 日本イーライリリーが連携・協力

臨床研究の推進、理解促進および意識啓発

海外先進事例の情報提供

神戸医療産業都市の情報発信



3者連携と協力に関する協定の締結(2016年3月)

WHO神戸センターとの 共同研究

「認知症の社会負担軽減に向けた
神戸プロジェクト」実施



神戸学院大学
KOBÉ GAKUIN UNIVERSITY



研究開発・ビジネスに最適な
レンタルラボ・オフィス 16棟

(2024年3月末現在)

- ・国内有数のウェットラボ
- ・多様なニーズに対応可能

クリエイティブラボ神戸
(CLIK)

スタートアップのための活動拠点「SCL」
シェアラボ・シェアオフィス(CLİK2F)



©神戸都市振興サービス㈱

神戸医療イノベーションセンター
(KCMI)

CPCに対応した
ウェットラボを設置

神戸医療機器開発センター
(MEDDEC)

トレーニング用オペ室完備の
動物実験施設



その他各種、ご要望に合うスペースをご案内します。

詳細はこちらから





神戸医療産業都市

ポータルサイト

ラボ、オフィス入居に
関するお問い合わせ

神戸市 各種優遇制度

本社・オフィス向け支援制度

成長力あるスタートアップ向け制度

産業用地向け価格・優遇制度

市内企業向け優遇制度

特区制度



神戸医療産業都市推進機構

クラスター推進センター各分野
事業化支援窓口

助成金・補助金

医療イノベーション推進センター
研究相談・研究支援窓口