

# KOBE BIOMEDICAL INNOVATION CLUSTER

神戸医療産業都市



# 01

## Kobe Biomedical Innovation Cluster

日本最大級の医療産業都市



### 神戸医療産業都市

### 革新的な医療イノベーション 新ビジネスの創出

1998年、阪神淡路大震災からの  
復興プロジェクトとして神戸市がスタート

KBIC3つの目的

神戸経済の活性化

市民福祉の向上

国際貢献



企業・団体数

349

(2025年3月末現在)



による  
ビジネスサポート



8つの高度専門  
病院との連携



その他企業・  
団体間の連携

# 02

## About Kobe

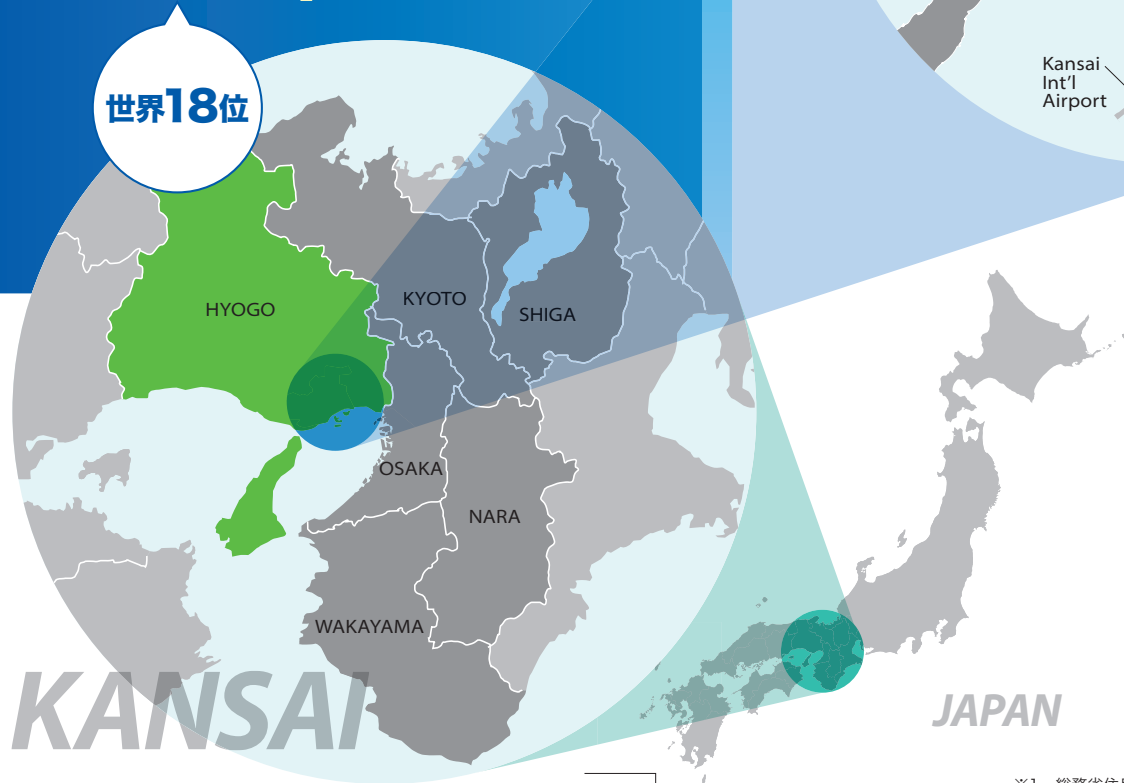
神戸～関西経済圏における研究開発拠点

### KANSAI REGION

人口 **2,040**万人※1

GDP **8,360**億ドル※2

世界**18**位



# KOBE

人口 **149.4**万人※3

GDP **6兆9,991**億円※4

面積 **557**km<sup>2</sup>※5

※1 総務省住民基本台帳に基づく人口動態調査(2023年)

※2 近畿経済局「近畿経済の概要」(2024年3月)

※3 神戸市(毎月推計人口)(2024年3月1日現在)

※4 兵庫県 市町民経済計算(2021年度)

※5 国土交通省 国土地理院

令和4年全国都道府県市区町村別面積調(2022年1月1日時点)

# 03

## Company Breakdown and Economic Impact on Kobe city

進出企業・業種内訳・経済効果



進出企業・団体 **349社** (2025年3月末現在)



雇用者数 **12,700人** (2024年3月末現在)

医療機器 75社・団体 / 21.5%



医薬・バイオ 69社・団体 / 19.8%



再生医療 22社・団体 / 6.3%



大学・学術団体 11団体 / 3.2%



ヘルスケア 36社・団体 / 10.3%

介護・リハビリ 13社・団体 / 3.7%

研究開発支援 55社・団体 / 15.8%

情報・ソフトウェア等 18社・団体 / 5.2%

物流 8社・団体 / 2.3%

医療機関 13団体 / 3.7%

その他 29社・団体 / 8.3%

※分野毎の割合は小数点以下第2位を四捨五入しているため、合計は必ずしも100%とならない

医療機器、医薬品、再生医療等④の研究開発、近年はヘルスケア、デジタルヘルスも



経済効果 (2020年)



市内経済効果 **1,562億円** (波及効果含む)



税収効果 **69億円** (波及効果含む)

詳細はこちらから



# 04

## Foundation for Biomedical Research and Innovation at Kobe

神戸医療産業都市推進機構（神戸医療産業都市の中核的支援機関）

### 医療イノベーション を創出



理事長 成宮 周



**IBRI**

先端医療研究  
センター



**CCD**

クラスター  
推進センター



**TRI**

医療イノベーション  
推進センター

詳細はこちらから

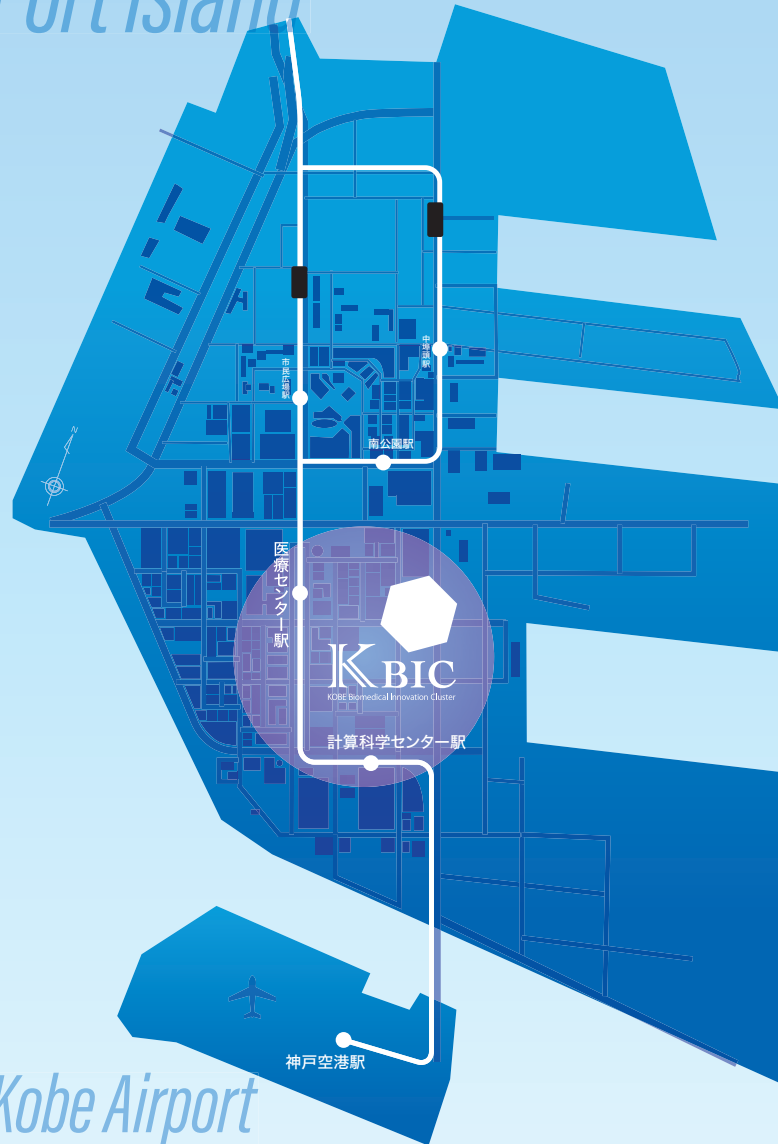


# 05

## Unique Cluster of Diverse Institutions

産学官医 多様な機関の集積

Port Island



### 研究機関・大学



理化学研究所、神戸大学など  
世界トップレベルのアカデミア

### 高度専門医療機関



8つの高度専門医療機関の集積

### 企業・団体



医療機器、医薬・バイオ、再生医療製品等、  
多様な企業の集積

### レンタルラボ・インキュベーション施設



最先端の研究開発拠点および交流拠点の充実

### スーパーコンピュータ 富岳



世界最高峰の計算インフラ  
スーパーコンピュータおよび量子コンピュータの立地

画像提供：理化学研究所

Kobe Airport

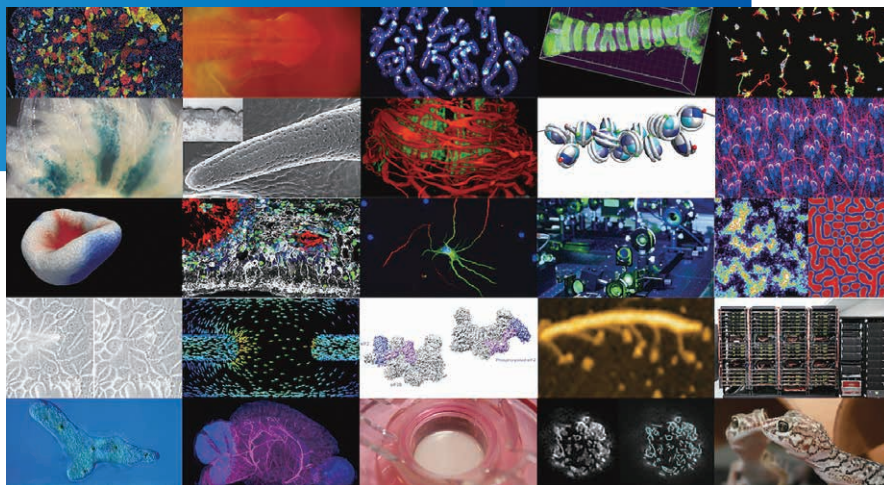
# 06

## Research Institutions

研究機関

### 理化学研究所

生命機能科学研究センター (BDR)



#### 「生きている」仕組みをひも解く

- ・生まれる前から死ぬまでの生命現象を正確に知る
- ・個体の正常な機能の維持と破綻の仕組みを解明する
- ・損傷した臓器の回復を可能にする

詳細はこちらから



### 神戸医療産業都市 推進機構

先端医療研究センター (IBRI)

医療イノベーション推進センター (TRI)



©神戸都市振興サービス株



#### 先端医療の臨床研究・開発を推進

- ・免疫抑制等の技術に関節リウマチなどの炎症性疾患の治療に応用
- ・神経細胞死のメカニズムをアルツハイマー病などの治療に応用
- ・脳卒中や認知症に対する治療法の開発
- ・白血病など予後不良な悪性疾患に関する研究・治療法開発
- ・感染症病態発生機序を研究し、感染症の診断・治療法の開発に応用

詳細はこちらから



# 07

## Medical Institutions

高度専門医療機関 / 計: 約1,500床

詳細はこちらから



神戸市立  
神戸アイセンター病院



神戸市立医療センター  
中央市民病院

救命救急センター



兵庫県立  
粒子線医療センター附属  
神戸陽子線センター



西記念ポートアイランド  
リハビリテーション病院



神戸大学医学部附属病院  
国際がん医療・研究センター



神戸低侵襲  
がん医療センター



兵庫県立こども病院



あんしん病院



連携窓口

神戸医療産業都市推進機構

クラスター  
推進センター



企業



研究機関



大学

# 08

## Rental Labs and Offices

レンタルラボ・オフィス

研究開発・ビジネスに最適な  
レンタルラボ・オフィス

# 17棟

(2025年3月末現在)



クリエイティブラボ神戸 (CLIK)



神戸医療イノベーションセンター (KCMi)



神戸医療機器開発センター (MEDDEC)



神戸国際ビジネスセンター (KIBC)



神戸キメックセンタービル (KIMEC)



国際医療開発センター (IMDA)

*New facilities to be opened*

▶▶ 2026



DP - Lab KOBE (大和ハウス工業株式会社)

▶▶▶ 2027



アイパーク神戸  
(三菱商事株式会社、三菱商事都市開発株式会社、  
アイパークインスティテュート株式会社)

# 09

## RIKEN's Supercomputer FUGAKU

スーパーコンピュータ「富岳」

### 世界最高水準のスペック

ユーザの利便・使い勝手の良さ

計算能力

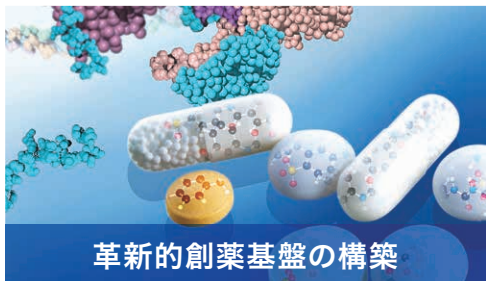
ビッグデータとAIの加速機能

消費電力性能

### 画期的な成果の創出



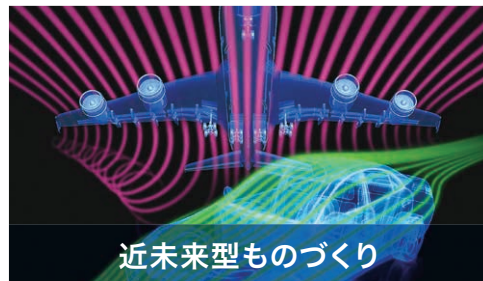
健康長寿、防災・減災、エネルギー、ものづくり分野、宇宙・基礎科学等の社会的・科学的課題



革新的創薬基盤の構築



個別化・予防医療



近未来型ものづくり



気象と地球環境の予測高度化

画像提供: 理化学研究所

2025年6月稼働開始

### 量子コンピュータ導入

理化学研究所とIBMが共同で最先端の量子コンピュータ IBM Quantum System Two「ibm\_kobe」を設置。

2030年頃稼働予定

### 「富岳NEXT」プロジェクト

次世代スーパーコンピュータ「富岳NEXT」の開発。理化学研究所R-CCS地区に新たな施設を整備



### 様々な領域でイノベーション創出

医薬品

医療機器

再生医療

ヘルスケア

トランスレーショナルリサーチの推進

産業化の推進・支援

### KBICのビジネスサポート

各領域専任  
コーディネーター

- ▶ 産学官医連携
- ▶ PMDA戦略  
相談連携センター
- ▶ 国際展開

スタートアップ支援

充実の  
レンタルラボ・オフィス

# 11

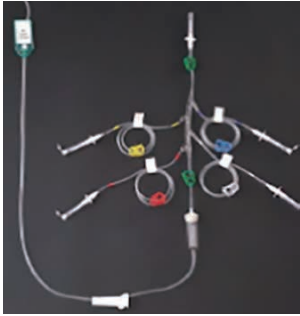
## MedTech Innovation in KOBE

新しい医療機器の開発を支援



詳細はこちらから

### 製品化事例



完全一体型輸液セット  
アンティリーク®



血液採取不要の  
AGEs光センシング測定器  
AGEs SENSOR



輸液コントローラ  
SEEVOL®

事業化  
件数 (累積)

# 61件

(2025年3月末現在)

医療機器専任  
コーディネーター  
による伴走支援



製品コンセプト検証から規制相談を経て製品化を実現

### 開発支援・相談

医工連携マッチング、  
臨床的意義重視の  
専門的な助言



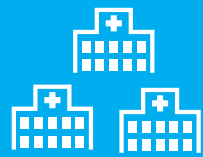
### PMDA連携

PMDAへの相談準備  
のための専門的な助言



### 医療ニーズ相談

医療現場を改善する  
技術シーズを  
医療ニーズに橋渡し



### 海外展開支援

医療機器海外展示会  
共同出展  
海外市場調査



2020年、KBICから  
手術支援ロボット  
「hinotori™」が登場



## 神戸未来医療構想

産学官が連携し、

KBIC内に医療機器の実証拠点

リサーチホスピタルを設置

詳細はこちらから



# 12

## Promotion of Translational Research

創薬・再生医療で最先端の研究を推進



### 研究開発インフラを活用したオープンイノベーションの促進

産学官医連携による共同研究等を推進



# 神戸から医療イノベーション創出

# 13

## KBIC's Achievement

神戸医療産業都市発 革新的成果

世界初  
iPS細胞  
移植手術

2014年 神戸で世界初移植  
「滲出型加齢黄斑変性」の  
患者さんへ



Key person

株式会社ビジョンケア 代表取締役社長

高橋 政代先生

2014年当時、理化学研究所プロジェクトリーダーとしてプロジェクトをけん引。現在も神戸アイセンター病院と連携し数々の臨床研究に貢献されるだけでなく、スタートアップを設立し、新しい治療のいち早い実用化を推進。

手術支援  
ロボット

2020年 手術支援ロボット  
「hinotori™サージカルロボット  
システム」発売



### 株式会社メディカロイド

産業用ロボットメーカーの川崎重工業と医療機器メーカーのシスメックスが共同出資し、2013年に神戸医療産業都市に設立された。2020年、手術支援ロボットとしての製造販売承認を取得。以降、適応診療科を拡大しながら改良、開発が進められている。



革新的  
医療機器

世界初  
歯髄再生  
医療

親知らずなど不用な歯の  
細胞を利用し、虫歯などで  
傷んだ神経を再生



### エア・ウォーター・ アエラスバイオ株式会社

不用歯（親知らずや歯列矯正により抜歯する歯など）から歯髄を採取し、その中に含まれる歯髄幹細胞を培養、増殖し、神経が痛んだ歯に移植する技術を世界で初めて実用化。歯髄幹細胞を培養後に長期間冷凍保存する「歯髄幹細胞バンク事業」も実施している。



高度な  
医療技術

# 14

## Health Promotion

市民の健康を促進する「ヘルスケア分野」の事業化支援

神戸ヘルス・ラボ

市民  
サポーター

科学的エビデンスを取得するための市民サポーターによる  
実証試験をトータルサポート

ヘルスケア専任  
コーディネーター  
による伴走支援



予防医学製品  
サービスの  
事業化

ヘルスケア市民サポーター

登録者数 **3,027** 名

(2025年3月末現在)

産学民連携の製品・サービス共同開発

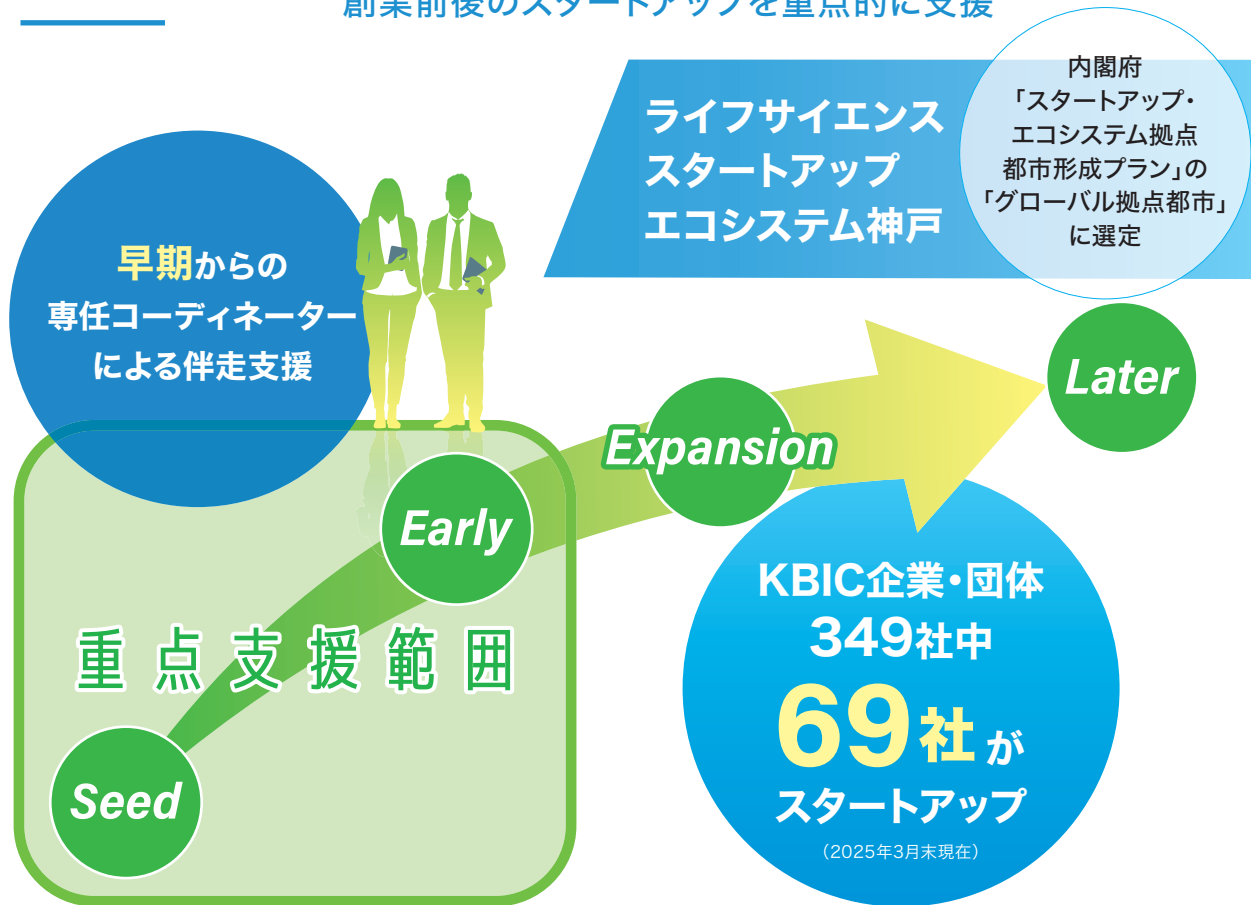
詳細はこちらから



# 15-1

## Life Science Startup Ecosystem

創業前後のスタートアップを重点的に支援



### ヒト 人材育成／成長

- ・ 知財セミナー・相談会
- ・ CEOラウンドテーブル  
ディスカッション

### モノ 活動拠点

- ・ 活動拠点／CLIK シェアラボ
- ・ 実証フィールド／病院連携

### カネ 補助金

- ・ 賃料補助
- ・ VCネットワーク

## Kansai Life Science Accelerator Program

海外マーケット開拓・事業展開をサポート

- ・ 多様なアドバイザーによるメンタリング
- ・ 3か月にわたる充実のアドバイザリーセッション
- ・ 投資家や事業会社とのネットワーク構築



詳細はこちらから



# 15-2

## Partnership with Global Mega Pharmas

ライフサイエンス・スタートアップエコシステム構築に向け、連携協定を締結

### バイエル薬品株式会社



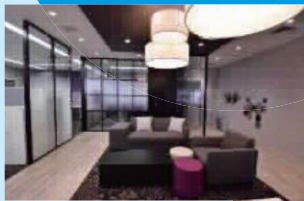
2018

インキュベーションラボ  
「CoLaborator Kobe」  
米国・ドイツに次いで日本で  
初めて神戸医療産業都市に開設



2019

米国ボストンで  
ネットワーキング  
イベント開催



### 日本ベーリンガーインゲルハイム株式会社



2008

同社でアジア唯一の実験  
研究施設となる  
神戸医薬研究所を  
神戸医療産業都市に開設



2022

「ベーリンガーインゲル  
ハイム・イノベーション・  
プライズ」を神戸で  
初めて開催



# 16

## KBIC Global Network

グローバル展開をサポート

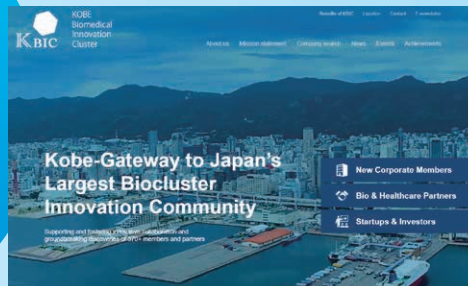


専任コーディネーター  
による  
国際連携促進

- 企業の海外展開と日本展開を相互に促進
- 海外の企業・研究機関との共同研究・開発案件の発掘を通じた国際的な産学連携の推進

グローバルに  
情報発信

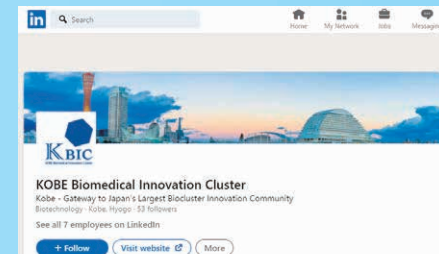
英語版ポータルサイト



英語版Newsletter配信



英語版発信ツール(LinkedIn)



詳細はこちらから



Follow us on  
**LinkedIn**





### 神戸医療産業都市

ポータルサイト



ラボ、オフィス入居に  
関するお問い合わせ



#### 神戸市 各種優遇制度

本社・オフィス向け支援制度

成長力あるスタートアップ向け制度

産業用地向け価格・優遇制度

市内企業向け優遇制度

特区制度



#### 神戸医療産業都市推進機構

クラスター推進センター各分野  
事業化支援窓口



助成金・補助金

医療イノベーション推進センター  
研究相談・研究支援窓口

