

兵庫県立大学 産学連携・研究推進機構 先端医工学研究センター AI医療診断支援システムとプラットフォーム

(神戸医療産業都市クラスター交流会)

日時：2021年12月16日(木)
15時～17時

ハイブリッド方式

- リアル会場 (先着50名)
神戸臨床研究情報センター
TRI 2階 研修室
- Zoomウェビナー (先着200名)

プログラム

開会挨拶 兵庫県立大学 学長 太田 勲

1. 「シスメックスの医療オープンプラットフォーム構想」
デピューラメディカルソリューションズ(株) 代表取締役社長 岡田正規
2. 「人工知能医用画像診断支援システムの開発と実用化」
兵庫県立大学 先端医工学研究センター センター長 教授 小橋昌司
3. 「説明可能AIの開発とがん細胞診断の適用事例」
兵庫県立大学 先端医工学研究センター 副センター長 准教授 森本雅和
4. 「先端医療工学研究所(仮称)の構想と展開」
兵庫県立大学 理事・副学長・教授 畑 豊

閉会挨拶 神戸市役所医療・新産業本部 医療産業都市部 誘致課長 永峰正規

終了後名刺交換会 (リアル会場のみ)

TRI 神戸臨床研究情報センター

所在地：〒650-0047 神戸市中央区港島南町1-5-4
交通：神戸新交通ポートライナー「三宮駅」乗車
「医療センター(市民病院前)駅」下車すぐ

申込先 (締め切り12月14日)

リアル会場 : <https://forms.gle/bdSNht14vYXPPAvo9>
Zoomウェビナー : https://zoom.us/webinar/register/7016329869274/WN_FetHATZTiyk78v9axKamw

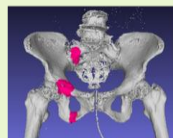
お問い合わせ

兵庫県立大学先端医工学研究センター 電話 079-287-6512 Email info@amec-hyogo.org

共催：神戸市、(公財)神戸医療産業都市推進機構、神戸リサーチコンプレックス協議会

後援：大阪商工会議所、日本医工ものづくりコモンズ

AI骨折診断支援

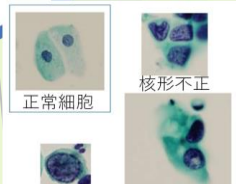


医療オープン
プラットフォーム



クラウド

参加無料
事前登録制



正常細胞 核形不正
クロマチンパターン荒い 核濃染,核腫大
AIがん細胞診断支援